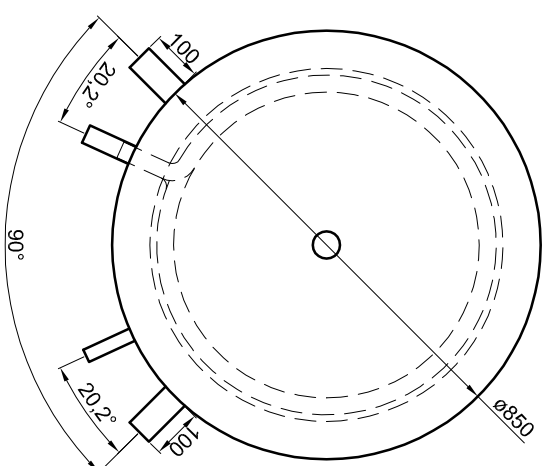


Alle Anschlüsse mit Innengewinde Rp



**Betriebsangaben:**

**Behälter:**  
 Nennvolumen:  
 zulässiger Druck (ps):  
 Prüfdruck (pT):  
 zulässige Temperatur (rs):  
 zulässiges Medium:  
 Gewicht:  
 Werkstoff:  
 Korrosionsschutz:

außen beschichtet

**Glattrohr-Wärmetauscher** unten:  
 998 l Übertragungsfläche:  
 4,5 bar Inhalt:  
 6,0 bar zulässiger Druck (ps):  
 0 - 95 °C zulässige Temperatur (rs):  
 Wasser zulässiges Medium:  
 185 kg zulässiges Medium:  
 Werkstoff:  
 S235JR+AR  
 innen roh,  
 außen beschichtet  
 3,2 m<sup>2</sup>  
 20,2 l  
 16,0 bar  
 0 - 110 °C  
 Wasser/Glykol  
 S235JR+AR

**Materialstärken:**

Mantelblech: 2,5 mm  
 Klöpperböden: 3,0 mm

Materialstärken sind nicht dargestellt!

TWL-Technologie GmbH  
 Im Gewerbegebiet 2 - 12  
 D-92271 Freihung  
 www.twl-technologie.de

Bearbeiter:	Datum:	Maßstab:
---	01.10.2018	M 1:15
<b>Pufferspeicher Typ PR 1085_90°</b>		
Art-Nr. PR.1085-90		